

小学校5年生 *単元確認テスト④*			花から実へ
組 番	氏 名		/10点

1 アサガオの花のつくりについて答えましょう。

(1) 次の () にあてはまることばや数を [] から選び、書きましょう。 (1点×2)

① めしべの数は () 本で、先のほうが丸く、もとのほうが () います。

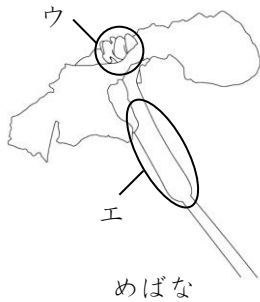
② おしべの数は () 本で、先には粉のようなものがついています。

細くなって	花びら	葉	根
2	がく	1	ふくらんで
			5

(2) 観察するとき、虫めがねを使います。虫めがねを使うとき、どんなことに注意すればよいですか。 (1点)



2 ヘチマの実ができるようすについて答えましょう。



(1) 実になるのは、ア、イ、ウ、エのどの部分ですか。 (1点)

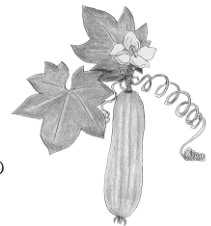
(2) 実ができるためには、どんなことが必要ですか。 () にあてはまることばを書きましょう。 (全正1点)

() の先に () がつくことが必要

(3) (2)のことを何というでしょう。 (1点)

3 花粉のはたらきを調べるために、ヘチマのめばながつぼみのときにふくろをかぶせたものをいくつか用意しました。

(1) つぼみのときにふくろをかぶせるのはなぜでしょう。 (1点)



(2) 花がさいたとき、花がさいた半分のヘチマにはふくろをかぶせておき、残りの半分のヘチマはふくろを外し、めしべにおしべの花粉をつけました。

① ふくろを外し、めしべにおしべの花粉をつけたあと、そのふくろをどうすればよいでしょう。 (1点)

② 何日かすると、実になる花とならない花がありました。実をつけたのは、ふくろをかぶせたままにしたものと、ふくろを外し、めしべにおしべの花粉をつけたもののどちらでしょう。 (1点)

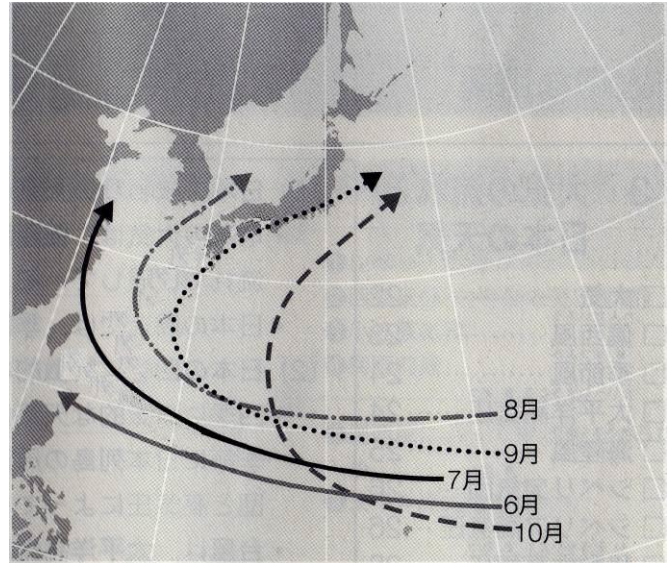
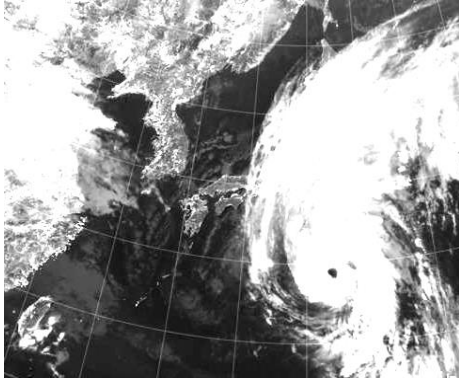
(3) 野菜やくだものなどをさいばいしている温室では、ミツバチの巣箱を置いています。それはなぜでしょう。 (1点)

小学校5年生 *単元確認テスト⑤*		台風と天気の変化
組 番	氏 名	/10点

1 下の雲のようすを表した〔図1〕と台風の月ごとの主な進路を表した〔図2〕を見て答えましょう。

〔図2〕

〔図1〕



(1) 台風が日本に近づくことが多いのはいつごろですか。○をつけましょう。 (2点)

() 春から夏にかけて

() 夏から秋にかけて

() 秋から冬にかけて

(2) 次の文は、台風の発生する場所と動き方について説明したものです。()にあてはまる方位を東、西、南、北で書き入れましょう。 (1点×2)

台風は日本からはるか()の海の上で発生し、はじめはやや西に向かいやがて()や東へ向かって進みます。

(3) 台風が近づくと、天気の様子はどうなりますか。あてはまる言葉を□に書き入れましょう。 (1点×2)

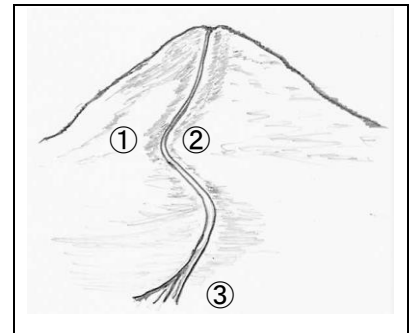
台風が近づくと、風は□ふき、雨の量は□なります。

2 台風が近づくと、どのような災害が起ると予想されますか。予想されることを2つ書きましょう。 (2点×2)

小学校5年生 *単元確認テスト⑥*		流れる水のはたらき
組番	氏名	/10点

1 右の図のように、土と砂で山を作り、山の頂上から水を流しました。表は、そのとき観察したことをまとめたものです。

観察した場所	流れる水の様子	土や砂の様子
① 曲がっている外側	速く流れている	(イ)
② 曲がっている内側	① よりも (ア)	(ウ)
③ 山の下の平らな場所	ゆるやかに流れている。	土や砂がたくさん積もっている。



(1) 表の中の (ア) には、「速い」「おそい」のうちどのことばを入れたらよいですか。(1点)

(2) つぎの2つの文は、表の中の (イ) (ウ) のどこに書いたらよいですか。次の に、イかウの記号を書きなさい。(全正1点)

「土や砂が積もっている。」 →

「岸がけずられている。」 →

(3) 流れる水が、地面をけずるはたらきを何といいますか。(1点)

(4) 流れる水が、土や石を運ぶはたらきを何といいますか。(1点)

(5) 川で流されてきた土や石を積もらせるはたらきを何といいますか。(1点)

2 学校の近くを流れる川を上流から下流まで、順に観察して写真にとってきました。



(1) アの写真は、どのあたりを流れる川の様子ですか。次の中からえらんで () に○を書きなさい。(1点)

() 山の中 () 平地に流れ出たあたり () 平地

(2) 観察の途中で「丸みのある直径30cmくらいの大きさの石」がたくさんある場所がありました。

① ア～ウのどの場所に多くありますか。(1点)

② 石に丸みがあるのはどうしてですか。(1点)

3 大雨がふったときの川の変化について調べました。

(1) 川に流れる「水の量」と「速さ」はどうなりますか。(1点)

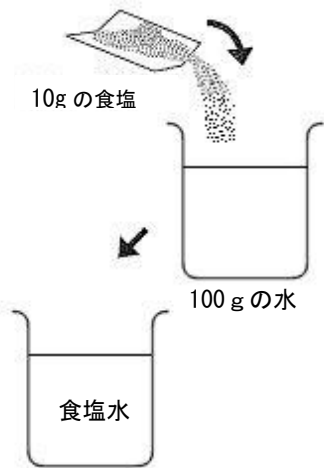
水の量	<input type="text"/>	速さ	<input type="text"/>
-----	----------------------	----	----------------------

(2) 大雨のときに、川の水による災害をふせぐためにどのようになくふうがされていますか。(1点)

小学校5年生 *単元確認テスト⑦*		物のとけ方
組番	氏名	/10点

1 100 gの水に10 gの食塩を入れてよくかきまぜたら、食塩のつぶは見えなくなりました。
(1点×4)

(1) この食塩水の重さをはかると、何gになりますか。



g

(2) 食塩水の重さは、何と何の重さを合わせたものですか。

の重さと
の重さ

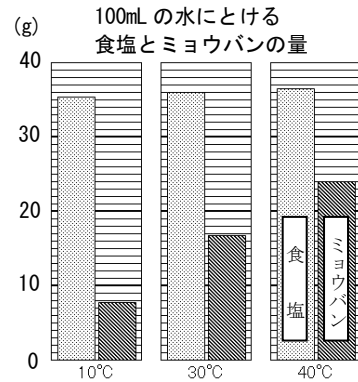
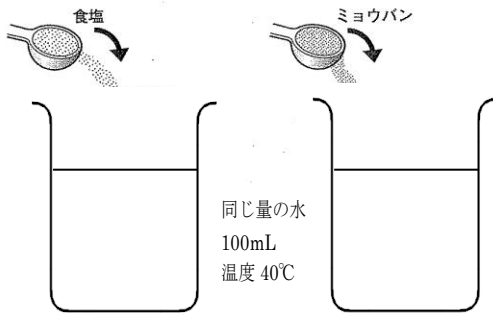
(3) (1)と(2)のことから考えて、この食塩水について言えることは、次のアとイのどちらですか。

- ア 食塩のつぶは見えなくても、食塩水の中に食塩はある。
- イ 食塩のつぶが見えなくなったので、食塩水の中の食塩はなくなっている。

食塩のつぶは見えない

(4) 食塩水のように、ものが水にとけて全体に広がり、すき通っている液のことを何といいますか。

2 食塩とミョウバンを、それぞれ水にとかします。



(1) 40°Cの水100mLにミョウバン20gをとかすと、ミョウバンはどうなりますか。よいものに○をつけましょう。
(1点)

() すべてとける () とけ残りが出る () 全くとけない

(2) 40°Cの水100mLに多くとけるのは、食塩とミョウバンのどちらですか。
(1点)

(3) 40°Cの水100mLにミョウバン20gをとかしたミョウバン水を、10°Cまで冷やしました。とけているミョウバンはどうなりますか。簡単に説明しましょう。
(2点)

(4) 水を100mLはかりとるのに使う器具はどれですか。よいものに○をつけましょう。

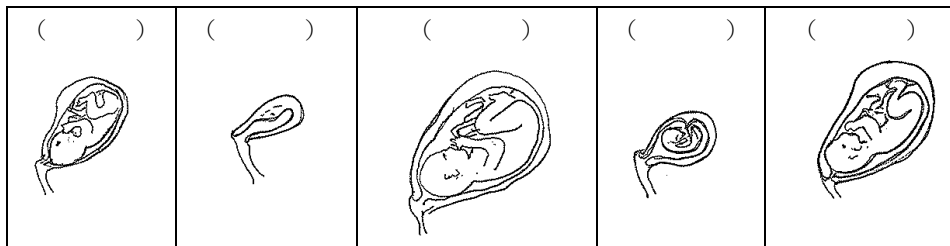
() 電子てんびん () 温度計 () メスシリンダー (2点)

小学校5年生 *単元確認テスト⑧*			人のたんじょう
組 番	氏 名		/10点

1 次の文の () にあてはまることばを書きましょう。 (1点×2)

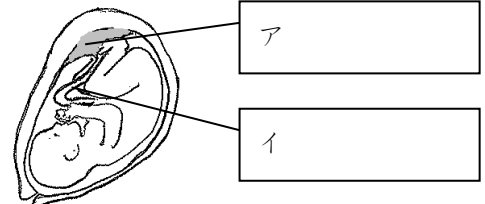
- (1) 女性の体内でつくられた卵と男性の体内でつくられた精子がいっしょになると () になります。
- (2) 子どもは、母親の体の中の () で育ちます。

2 次の図は、母親の体の中で、子どもがそだつようすを表しています。どのような順で育っていきま
すか。数字で順番を書きましょう。 (全正1点)



3 図は母親の体の中で育っている子どものようすです。

- (1) アやイを何といいますか。 (1点×2)



- (2) イは子どもにとってどんなはたらきをしますか。2つ書きましょう。 (1点×2)

4 羊水のはたらきは何ですか。次から1つ選び、記号を○で囲みなさい。 (1点)

- ア. のどがかわいたときに、飲むための水分。
- イ. 体に必要な養分がふくまれている。
- ウ. 外部からの力をやわらげ、体を守る。

5 人のように親とにたすがたで生まれる動物と、ニワトリのようにたまごで生まれる動物がいます。親とにたすがたで生まれる動物を下から2つ選びましょう。 (1点×2)

・親とにたすがたで生まれる動物 () ()

カエル



イヌ



メダカ



ネコ

