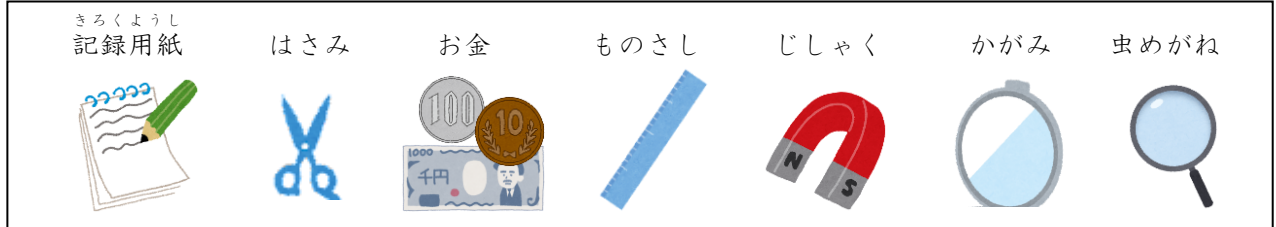


小学校3年生 *単元確認テスト①*			しぜんのかんさつ
組	番	名前	/10点

1 校庭や学校の近くの野原へ行って、生きもののすがたをくわしくかんさつしようと思います。

(1) かんさつに行くときには、何を持っていけばよいですか。つぎの の中から 3つえらんで 名前を ○ でかこみましょう。(全正1点)



(2) 虫めがねの使い方について、正しいものには○、まちがっているものには×をつけましょう。(全正2点)

- () 手にもったものを見る時は、虫めがねを目に近づけておき、見るものを動かしてはっきりと見えるところで止める。
- () 虫めがねで太陽を大きくして見るができる。
- () 虫めがねは、できるだけ目からはなして遠くで見る。
- () 見るものが動かせないときは、虫めがねを動かして、はっきりと見えるところで止める。

2 タンポポとアブラナを調べました。

(1) ア～オは、タンポポとアブラナのことについて書いたものです。タンポポのことと、アブラナのことにかけて記号で書きましょう。(1点×2)

- ア 花の色は黄色で、小さな花に花びらが4まいあります。
- イ 花の色は黄色で、ほそ長い花びらがたくさんあります。
- ウ 葉はほそ長くて、ぎざぎざした形をしています。
- エ 葉はまるっぽくて、下の方にたくさんあります。
- オ せの高さは20cmくらいです。

タンポポのこと	<input type="text"/>
アブラナのこと	<input type="text"/>

(2) つぎの生きものの中で、タンポポやアブラナの近くにいない生きものを1つえらびましょう。(1点)

モンシロチョウ テントウムシ アメンボ アブラムシ

3 右のカードは、ダンゴムシを観察したときに書いた「かんさつカード」です。(1点×4)

(1) ダンゴムシは、どんな色をしていますか。かんさつカードに書きましょう。

(2) ダンゴムシは、どんな場所にたくさんすんでいますか。かんさつカードに書きましょう。

(3) このほかに、ダンゴムシのどんなことをしらべて書けばよいですか。

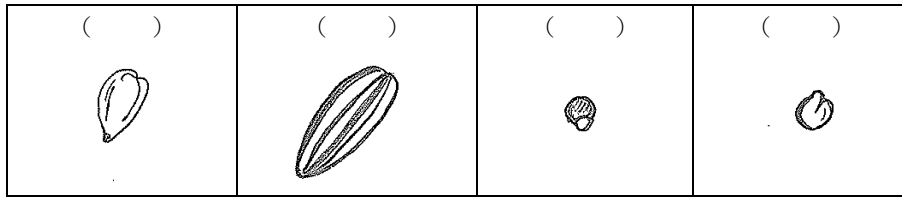
(4) ダンゴムシがさわるとまるくなるのは、何のためでしょうか。

かんさつカード	
4月16日 (はれ)	名前○○○○
ダンゴムシ	
色 _____	
形 さわるとまるくなった。 _____	
すんでいる所 _____	

小学校3年生 *単元確認テスト②*		植物を育てよう ~たねをまこう~	
組	番	名前	/10点

1 学校の花だんにヒマワリのたねをまきます。

(1) つぎの4つのたねの中で、ヒマワリのたねはどれでしょう。正しいものの()に○を書きましょう。(1点)



(2) ヒマワリのたねをまく季節は、春・夏・秋・冬のうち、どの季節がよいですか。(1点)

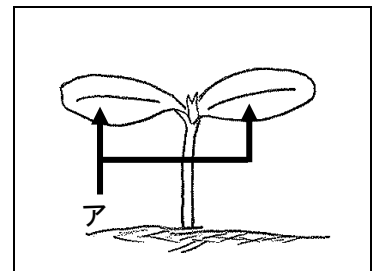
(3) ヒマワリのたねのまき方で正しいのはどれですか。正しいまき方の()に○を書きましょう。(1点)



(4) 花だんにヒマワリのたねをまくときに、たねとたねの間を 50 cmくらいあけてまきました。そのわけを書きましょう。(1点)

2 ホウセンカのたねをまいてしばらくしたら、めが出てきました。

(1) はじめに出てきたアの葉のことを何といいますか。(1点)



(2) 右図のときの高さはどれくらいですか。正しいものをえらんで、()に○を書きましょう。(1点)

() 1~2mmくらい () 1~2cmくらい () 10cmくらい

(3) ホウセンカもヒマワリと同じように、アの葉が2まい出ました。つぎに出てきた葉がぎざぎざになっていたのは、ホウセンカとヒマワリのどちらですか。(1点)

(4) ホウセンカの葉は、このあとどのように育っていきますか。正しいものには○、まちがっているものには×を()に書きましょう。(1点×3)

- () このままの形でどんどん大きくなる。
- () アのような大きさの葉がたくさん出てくる。
- () アよりも大きい葉がたくさん出てくる。

小学校3年生 *単元確認テスト③*			かげと太陽
組	番	名前	/10点

1 夏の晴れた日、かげのでき方を調べます。

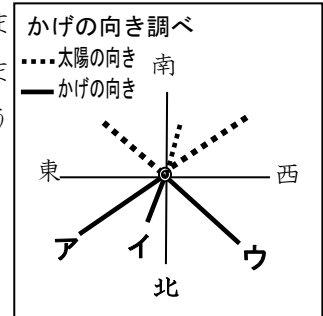
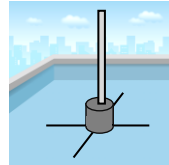
(1) 東西南北の方位を調べる時はどんな道具をつかいますか。

道具の名前をかきましょう。

(1点)

(2) 下の図のように、じめんに東西南北の方位に線をひき、ひいた線のま
ん中にぼうをたて、できたかげをペンでなぞりかげの向きを記ろくしま
す。午前9時のときの記ろくは、右の図の**ア**～**ウ**のどれになるでしょ
うか。あてはまるものをえらび、記号をかきましょう。

(1点)



(3) 正午にできるかげの長さ、午前9時にできるかげの長さをくらべました。正しいものに○をつ
けましょう。(1点)

() おなじ長さ () 正午の方が長い () 午前9時の方が長い

(4) 太陽の1日の動き方について、() の中に方位を表すことばを入れてせつめいしましょう。

(全正1点)

・太陽は()のほうからのぼり、()の高い空を通過して()のほうへ
しずみます。

2 晴れた日、日なたと日かげのようすについて調べます。

(1) 日なたと日かげに水をまきます。水のはやくかわくのは日なたと日かげのどちらでしょう。

(1点)

(2) 日なたと日かげでおんどはちがうのかしらべるために、土を少しほり、ほったところにおんど計
のえきだめを入れ、土をかぶせたあと、おんど計におおいをしました。なぜ、おんど計におおいを
したのでしょうか。(1点)

(1点)



おんど計におおい→



3 つぎの文はかげの向きについて書いたものです。正しいものに○を、まちがっているものに×をつ
けましょう。(1点×4)

- () かげの向きは、風のふく方向によってかわります。
- () かげの向きは、太陽の動きに合わせてかわります。
- () かげの向きは、1日中かわりません。
- () かげの向きは、時こくによってかわります。

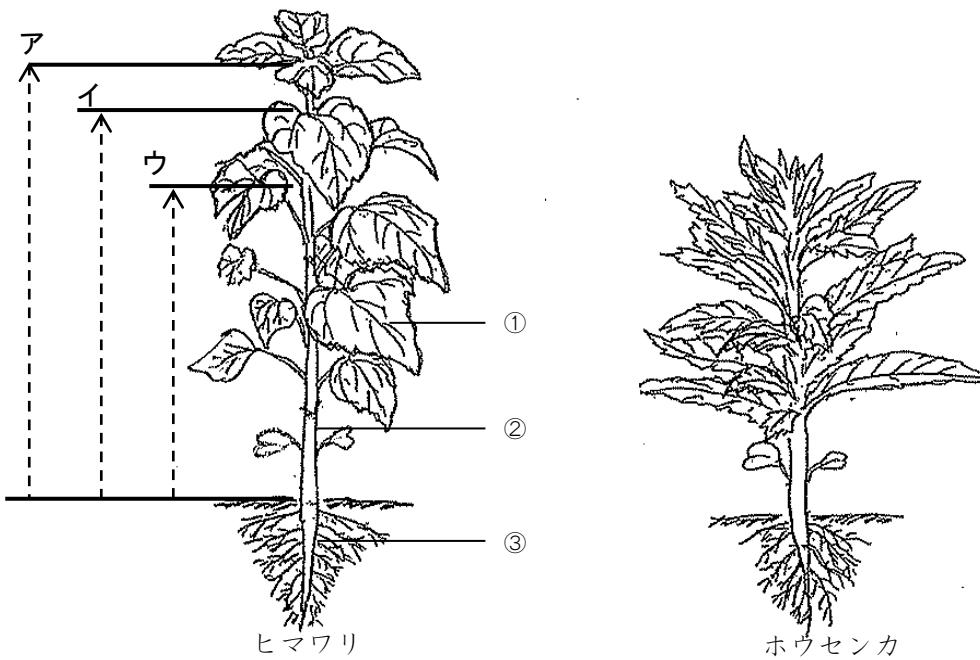
小学校3年生 *単元確認テスト④*		植物を育てよう ~ぐんぐんのびろ~	
組	番	名前	/10点

1 ヒマワリを育てて、育つようすを調べます。

(1) ヒマワリを育てるときに、わすれずにしなければならないことは何ですか。 (1点)

(2) ヒマワリの育ちかたをしらべるためには、何をかんさつすればよいですか。 (1点)

2 ヒマワリとホウセンカのからだについて調べました。



(1) ヒマワリの高さをはかります。ア、イ、ウのどの長さをはかればよいですか。(1点)

(2) ヒマワリのからだの①、②、③の部分の名前を書きましょう。(1点×3)

(3) ①、②、③のぶぶんは、ホウセンカのからだでは、どこですか。①②③の番号とホウセンカのからだを線でおすびましょう。(1点×3)

(4) ヒマワリやホウセンカのほかの植物のからだも、①②③の3つの部分からできていますか。

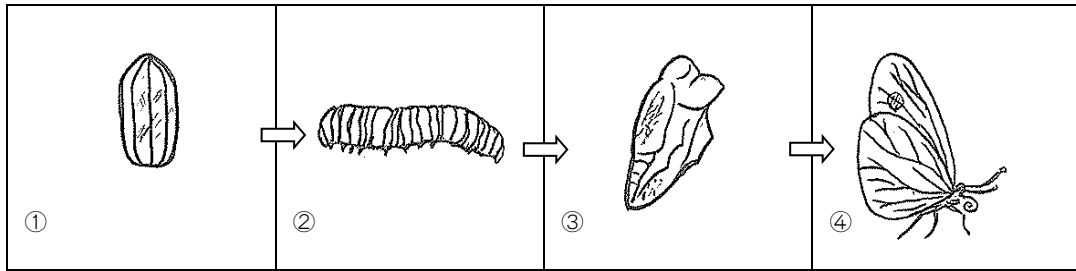
(1点)

小学校3年生 *単元確認テスト⑤*		チョウを育てよう	
組	番	名前	/10点

- 1 モンシロチョウを育てます。()に、正しいものすべてに○をつけましょう。(全正1点)
- () たまごは、葉についたまま、しめらせた紙といっしょに入れ物に入れる。
- () にげていかないように、ふたや入れ物にはあなをあけない。
- () 世話をする前後には、かならず手をあらう。

- 2 チョウの育て方について調べます。

次の図の①②③④のころの名前を に書き入れましょう。(1点×4)

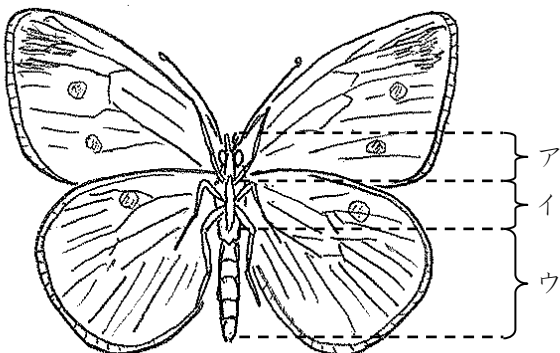


①	②	③	④
---	---	---	---

- 3 2のもんだいの①②③④の中で、えさを食べないのは、いつですか。2つえらび①～④の番号でこたえましょう。(全正1点)

と

- 4 モンシロチョウのからだのつくりについて、調べます。



- ① モンシロチョウのそれぞれの部分の名前を書きましょう。(1点×3)

ア ()

イ ()

ウ ()

- ② あしはからだのどの部分に、何本ついていますか。(全正1点)

() に () 本ついています。

小学校3年生 *単元確認テスト⑥*		植物を育てよう ~花がさいた~	
組	番	名前	/10点

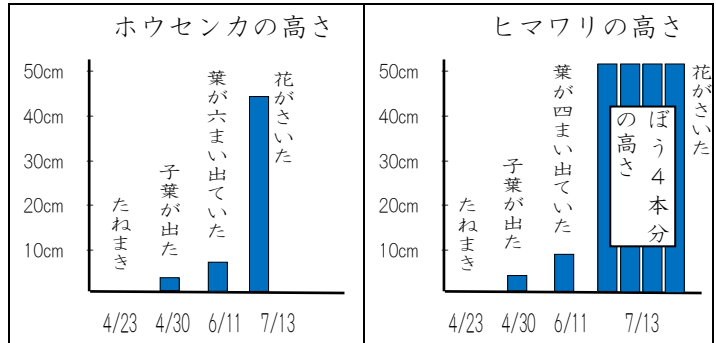
1 育てていたヒマワリ、ホウセンカ、アサガオに花がさきました。

(1) それぞれの花の名前を書きましょう。(1点×3)



(2) ヒマワリの花はどんな色をしていますか。(1点)

(3) 花がさくころ、ヒマワリはどれくらいの高さに育っていますか。右のグラフを見て当てはまる()に○を書きましょう。(1点)



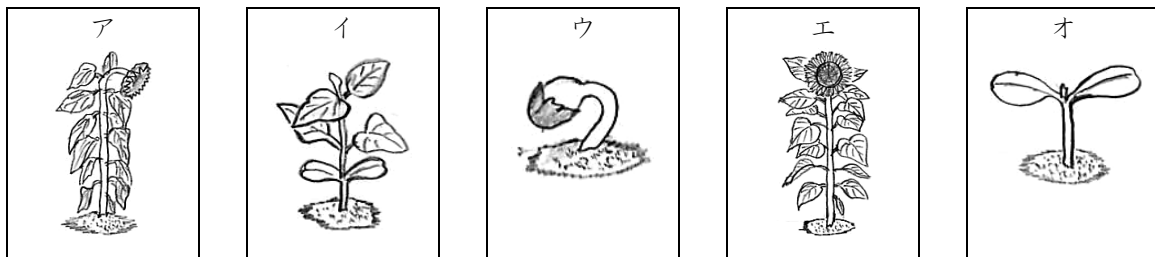
- () 10 cm くらい () 50cm くらい
() 1 m くらい () 2 m くらい

(4) 花がさくころのヒマワリとホウセンカの高さは同じくらいですか。(1点)

2 ヒマワリが育つじゅんじょについて調べました。

(1) つぎのア～オのカードをヒマワリが育つじゅんにならべましょう。(1点)

→ → → →



(2) ヒマワリの花とつぼみは、どちらが先にできますか。(1点)

(3) 花がさいたあとには何ができますか。(1点)

(4) ホウセンカやアサガオなどの植物とヒマワリの育つじゅんじょは同じですか。ちがいますか。(1点)