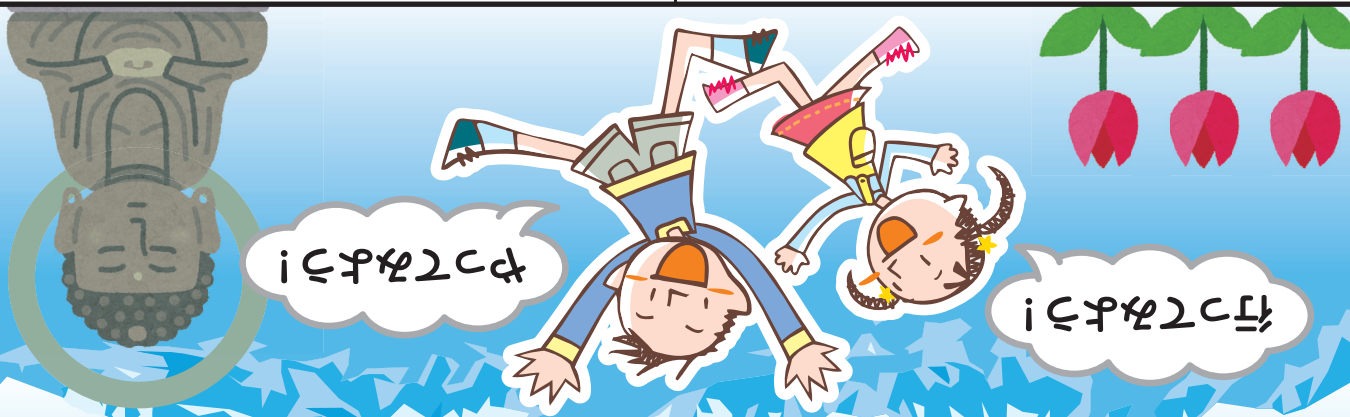


| | | |
|----|-----|---|
| 名前 | 姓 | 名 |
| | 小学校 | |



いそやうこた

いそやうこた

「ふるさとやまの自然・科学ものがたり」のポイントラリーカード

ポイントラリーについて

目指せ！君も未来の科学者だ！

ふるさととやまの身近な不思議について考えて、調べて、まとめてみよう

- ①「ふるさととやまの自然・科学ものがたり」にのっている場所の見学や観察・実験をしたら、このカードに日付を書き、さかな、カニに色をぬってポイントを記録しましょう。
※見学や観察・実験したことをノート（野帳）等に記録し、取組の足あとを残しましょう。（写真や様子のスケッチなどでもよい）
※「調査タイム」は、ポイントの対象となるもののみ、カードにのっています。
- ②ポイントが20になったら、カードを担当の先生に提出しましょう。
- ③3月中旬までに「認定証」を送ります。ポイントが20になったあとも、見学や観察・実験を続けましょう。

○見学や観察・実験を行うときには、以下のことに注意しましょう。

- ・見学先でのマナーに気をつけましょう。
- ・見学、観察時には周りの安全を確かめましょう。
- ・危険を伴う実験（火、刃物を使うものなど）は大人と一緒にいきましょう。

○ポイントラリーカードは、半分に折って使いましょう。
○富山県総合教育センターのホームページにある「ノート（野帳）の書き方」を参考に、ダウンロードしたノート（野帳）や、自主学习ノート等に記録してもよいです。

行ってみよう・やってみよう

| No. | 1 | | 2 | | 3 | | 6 | | 7 | |
|-----|-----------|-------------|------|-------------|-------|------------|-----|--------|---------|---------|
| 項目 | そびえたつ立山連峰 | 立山黒部アルペンルート | 立山砂防 | 立山カルデラ砂防博物館 | ライチョウ | 立山自然保護センター | 材木石 | 室堂平 | 宮島峡おうけつ | 宮島峡県定公園 |
| 内容 | 実験 | 行ってみよう | 実験 | 行ってみよう | 調査 | 行ってみよう | 実験 | 行ってみよう | 実験 | 行ってみよう |
| 日付 | 月 日 | 月 日 | 月 日 | 月 日 | 月 日 | 月 日 | 月 日 | 月 日 | 月 日 | 月 日 |

| No. | 8 | | 10 | | 11 | 12 | | 15 | | |
|-----|--------|---------|-------|--------|---------|-------|----------|--------|-----------|------------|
| 項目 | 十二貫野用水 | とちの森遊歩道 | 小水力発電 | 庄発電所 | 常願寺川大転石 | 扇状地清水 | 生地の共同洗い場 | 杉沢の沢スギ | 滑川アクアポケット | 入善海洋深層水パーク |
| 内容 | 実験 | 行ってみよう | 実験 | 行ってみよう | 調査1 | 実験 | 行ってみよう | 行ってみよう | 行ってみよう | 行ってみよう |
| 日付 | 月 日 | 月 日 | 月 日 | 月 日 | 月 日 | 月 日 | 月 日 | 月 日 | 月 日 | 月 日 |

| No. | 16 | | 17 | | 18 | | 19 | 20 | 21 |
|-----|-------|----------|------|----------|-----|--------|-------------|-----------|---------|
| 項目 | しんきろう | 魚津埋没林博物館 | けあらし | 国定公園雨晴海岸 | 帆船 | 海王丸パーク | ほたるいかミュージアム | 埋蔵文化財センター | まいぶんKAN |
| 内容 | 実験 | 行ってみよう | 実験 | 行ってみよう | 実験 | 行ってみよう | 行ってみよう | 行ってみよう | 行ってみよう |
| 日付 | 月 日 | 月 日 | 月 日 | 月 日 | 月 日 | 月 日 | 月 日 | 月 日 | 月 日 |

| No. | 22 | 23 | | 24 | | 25 | 26 | | | |
|-----|----------|----------|-----------------|--------------|------|----------|---------------|--------------|---------|------------|
| 項目 | 富山市科学博物館 | 熱気球巨大紙風船 | スカイフェスとなみバルーン大会 | 南砺ふくみつ雪あかり祭り | 風力発電 | 稲葉山風力発電所 | 入善浄化センター風力発電所 | となみ散居村ミュージアム | ニホンカモシカ | 立山博物館かもしか園 |
| 内容 | 行ってみよう | 実験 | 行ってみよう | 行ってみよう | 実験 | 行ってみよう | 行ってみよう | 行ってみよう | 観察 | 行ってみよう |
| 日付 | 月 日 | 月 日 | 月 日 | 月 日 | 月 日 | 月 日 | 月 日 | 月 日 | 月 日 | 月 日 |

| No. | 27 | | 28 | | 30 | 32 | | | |
|-----|-------|-----|----------------|----------|--------|---------|------------|------|--------|
| 項目 | ハクチョウ | 渡り鳥 | 環水公園バードサンクチュアリ | 海王バードパーク | イタセンパラ | ひみラボ水族館 | チューリップ四季彩館 | 高岡大仏 | 高岡大仏 |
| 内容 | 観察 | 調査 | 行ってみよう | 行ってみよう | 観察 | 行ってみよう | 行ってみよう | 実験 | 行ってみよう |
| 日付 | 月 日 | 月 日 | 月 日 | 月 日 | 月 日 | 月 日 | 月 日 | 月 日 | 月 日 |

| No. | 33 | | 34 | | 38 | | 39 | | 40 | |
|-----|--------|------------|------|-------------|-----|------------|------|--------|-----------|-------------|
| 項目 | アルミニウム | YKKセンターパーク | すず製品 | NOUSAKU LAB | 干し柿 | 棟方志功記念館愛染苑 | 越中ブリ | 岩瀬地区 | 入善ジャンボスイカ | JAみな穂営農センター |
| 内容 | 実験 | 行ってみよう | 実験 | 行ってみよう | 観察 | 行ってみよう | 実験2 | 行ってみよう | 実験 | 行ってみよう |
| 日付 | 月 日 | 月 日 | 月 日 | 月 日 | 月 日 | 月 日 | 月 日 | 月 日 | 月 日 | 月 日 |

| No. | 博物館・資料館等 | | | | | | | | | |
|-----|----------|--------|------------|----------|-------|---------------|----------|----------|-------------|-----------|
| 項目 | 宮崎自然博物館 | 沢スギ自然館 | 樺平ビジターセンター | 黒部市吉田科学館 | 魚津水族館 | 富山県薬用植物指導センター | 富山県立山博物館 | 富山県中央植物園 | 富山市ファミリーパーク | 自然博物館ねいの里 |
| 日付 | 月 日 | 月 日 | 月 日 | 月 日 | 月 日 | 月 日 | 月 日 | 月 日 | 月 日 | 月 日 |

| No. | 博物館・資料館等 | | | | | |
|-----|----------|-----------|----------|----------------|--------|----------|
| 項目 | 射水市新湊博物館 | 高岡古城公園動物園 | 氷見市海浜植物園 | ダ・ビンチテクノミュージアム | 庄川水資料館 | 南砺市園芸植物館 |
| 日付 | 月 日 | 月 日 | 月 日 | 月 日 | 月 日 | 月 日 |

